

## COMO USAR A ENERGIA DO JEITO CERTO?

### EFICIÊNCIA ENERGÉTICA: O USO CONSCIENTE DA ENERGIA NA SUA EMPRESA.

#### 1 CÂMARAS FRIGORÍFICAS

- O termostato deve ser regulado de acordo com o produto e o período de armazenamento.
- É importante que as portas fiquem a maior parte do tempo fechadas e vedadas.
- Os termostatos que operam com válvulas precisam de limpeza constante.



#### 2 MOTORES

- Os motores devem funcionar entre 75 e 90% de sua potência.
- Na compra de motores novos, dê preferência ao uso de motores com o Selo Procel/Inmetro de Economia de Energia.

#### 3 ILUMINAÇÃO

- Aproveite a iluminação natural e reduza o uso de lâmpadas durante o dia.
- Utilize sensores de presença em corredores e apague as lâmpadas dos ambientes desocupados.
- Use interruptores independentes em todas as lâmpadas.
- Pinte as paredes e tetos com cores claras.
- Faça manutenção periódica das instalações para evitar fugas de energia.

#### 4 AR-CONDICIONADO

- Evite o sol direto nos ambientes e nos aparelhos de ar-condicionado.
- Quando o ar estiver ligado, deixe as portas e janelas fechadas.
- Limpe sempre a cada 15 dias o filtro do ar: melhora o desempenho e economiza energia.
- Use equipamentos com certificação de qualidade (Selo Procel e/ou Etiqueta Inmetro nível A).
- Instale os aparelhos de ar na parte superior do ambiente.
- Desligue os aparelhos dos ambientes desocupados.
- Desligue os aparelhos na hora do almoço e uma hora antes do término do expediente.

## MINHA EMPRESA

#### 5 REFRIGERAÇÃO

- Prefira geladeiras com Selo Procel e nível A: 30% mais econômicas.
- Instale a geladeira em local ventilado, protegido dos raios solares.
- Evite abrir e fechar a porta constantemente.
- Organize os produtos de forma arejada.

- Faça a limpeza regularmente.
- Atenção ao estado de conservação das borrachas de vedação, teste a aderência com uma folha de papel entre a borracha e o equipamento.

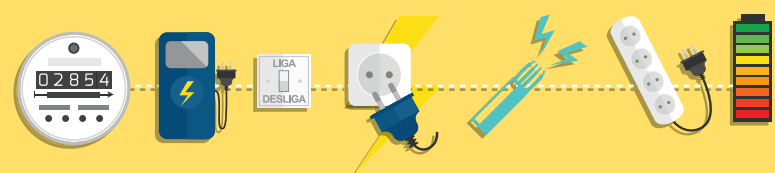
#### 6 BALCÕES FRIGORÍFICOS

- Evite o excesso de gelo e regule corretamente o termostato.
- Limpe periodicamente.
- Instale os balcões fora do alcance dos raios solares e do calor de equipamentos.
- Não coloque produtos quentes ou embalados.

- Não deixe os alimentos ultrapassarem a cortina de ar frio.
- Use balcões frigoríficos com tampa de vidro, para melhor visualização dos produtos.

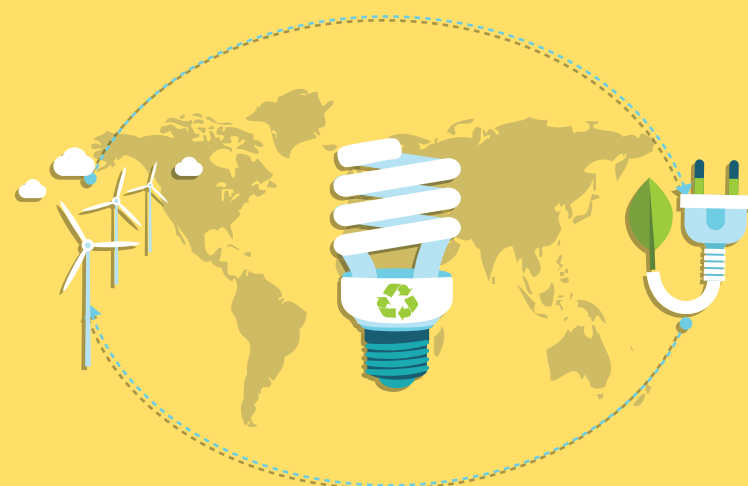
## AS VANTAGENS PARA SUA EMPRESA:

- Combate ao desperdício.
- Redução dos gastos com energia.
- Menor custo de produção.
- Melhor desempenho dos equipamentos.
- Mudança de comportamento de toda equipe.
- Preservação do meio ambiente.



## ATENÇÃO AO DESPERDÍCIO

- + comprometimento da equipe
- + atitudes sustentáveis
- + economia



### Itens importantes para economizar energia elétrica:

- Faça manutenção periódica.
- Limpe as luminárias e lâmpadas.
- Acabe com instalações elétricas improvisadas.
- Elimine o acúmulo de ligações em “benjamins” (ou T).
- Faça o isolamento correto de cabos e conexões.
- Deixe o ar circular entre equipamentos e paredes - 15 cm.
- Limpe os filtros, condensadores e evaporadores.
- Os quadros elétricos devem ficar próximos ao centro de carga para reduzir as perdas nos fios, a queda de tensão e o custo da obra.
- Evite o uso de uma única tomada para vários aparelhos.
- Analise a fiação para garantir bom estado de conservação.



[www.sustentabilidade.sebrae.com.br](http://www.sustentabilidade.sebrae.com.br)

FONTES DE CONTEÚDO  
Ministério do Meio Ambiente - Conama  
Ambientes Brasil:  
[www.ambientes.ambientebrasil.com.br](http://www.ambientes.ambientebrasil.com.br)  
Ideias e Negócios - Sebrae  
INEE - Instituto Nacional de Eficiência Energética

Consultor: Márcio Américo

Revisão de conteúdo: Renata Taques,  
Jéssica Ferrari e Isabela Rios.



FALE COM O SEBRAE E CONTRATE  
UMA EQUIPE ESPECIALIZADA.  
0800 570 0800



## EFICIÊNCIA ENERGÉTICA

UMA ATITUDE SUSTENTÁVEL QUE GERA VALOR.



## O CSS

O Centro Sebrae de Sustentabilidade tem como missão gerir e disseminar conhecimentos, soluções e práticas inovadoras e sustentáveis aplicáveis aos pequenos negócios e contribuir com o tema na gestão do Sistema Sebrae.

## A SÉRIE

Uma série que simplifica as informações para você aplicar boas práticas sustentáveis na sua empresa. Aqui, você fica sabendo as melhores formas de gerir recursos como água, energia e resíduos, trazendo mais economia e mais resultados ao seu negócio. Na dúvida, consulte:

**Como Fazer.**



ÁGUA



ENERGIA



RESÍDUOS